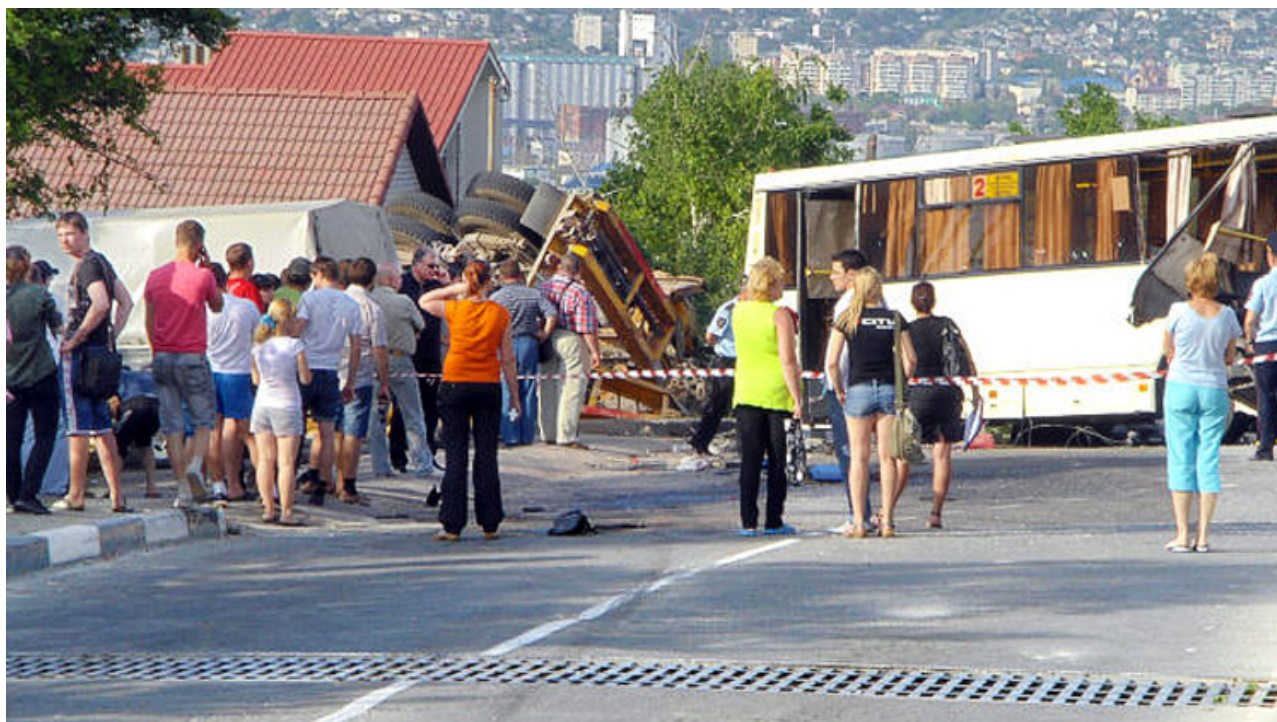


*****Затяжные праздники, увы, всегда отрицательно сказываются на статистике дорожных аварий. Начало мая в Новороссийске не стало исключением из печального ряда. Интернет пестрит фотографиями и описаниями ДТП, случившимся в эти дни в разных районах города. Но та трагедия, что случилась вчера в районе перекрестка улиц Осоавиахима и Ботылева, судя по имеющимся данным, имеет отношение, прежде всего, к отказу техники и, возможно, нарушению правил перевозки грузов.**



*****Около 16.40 здесь, где находится и без того печально известный поворот главной дороги на Широкую балку, в пассажирский автобус, идущий по второму маршруту, врезался "МАЗ", который вез на прицепной платформе трактор. Грузовик также разбил несколько легковых автомашин и повредил строения. В результате аварии погибли на месте два человека, семеро пострадавших доставлены в больницу, сообщает пресс-служба ГУ МЧС по Краснодарскому краю. Судя по любительскому видео на Одноклассниках, которое не рекомендуем смотреть из-за съемки жертв, многие пострадавшие находятся в тяжелом**

СОСТОЯНИИ.



***Это лишь анонс публикации, а полный текст и все 17 фотографий - [здесь.](#)

